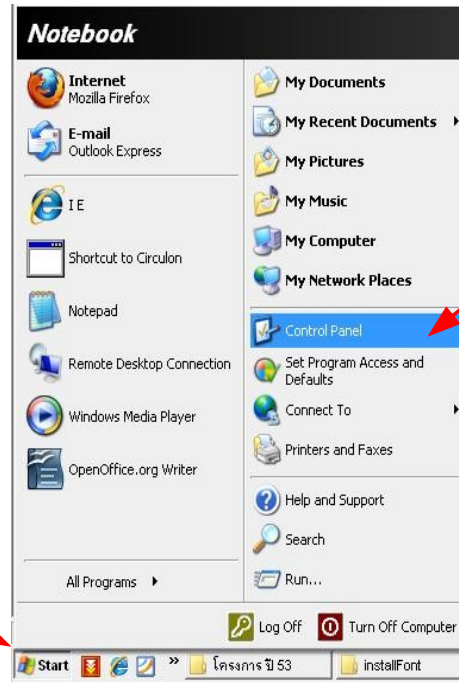
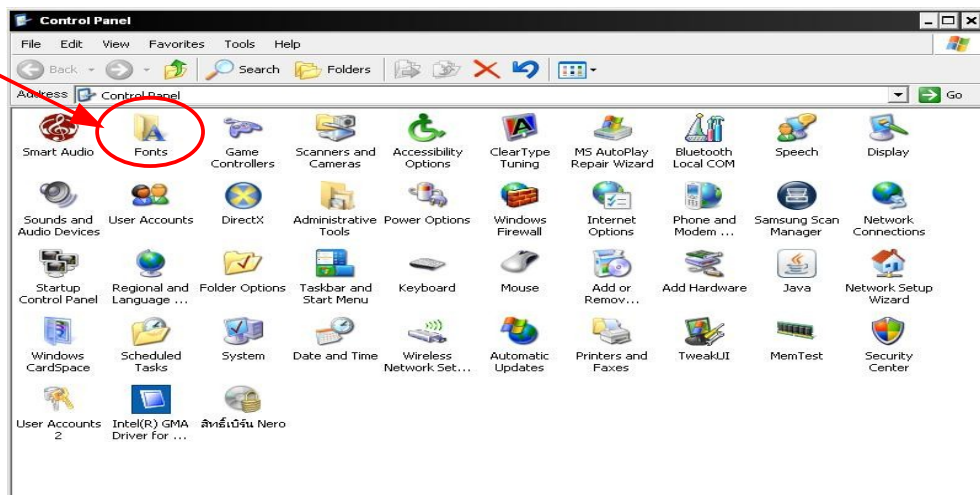


# วิธีการ Install Font

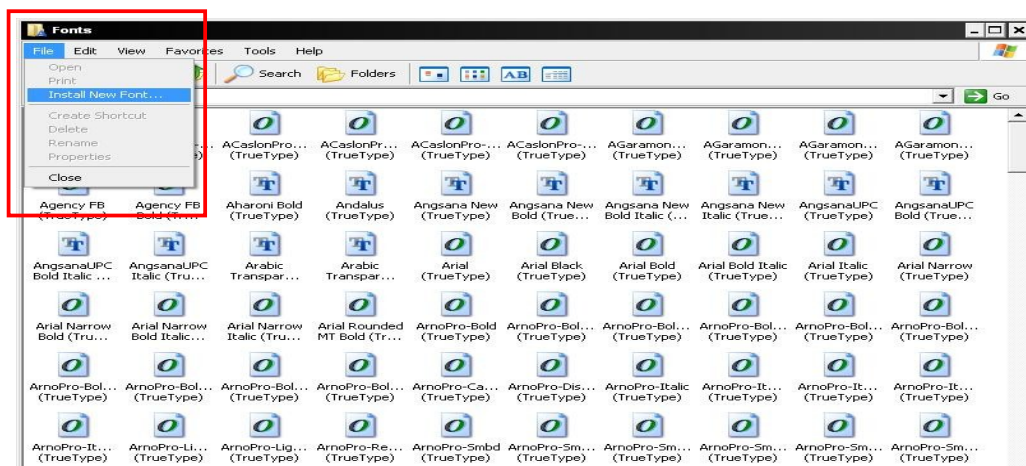
1. กดปุ่ม Start ที่หน้าเดสก์ทอป  
เลือกไปที่ Control Panel



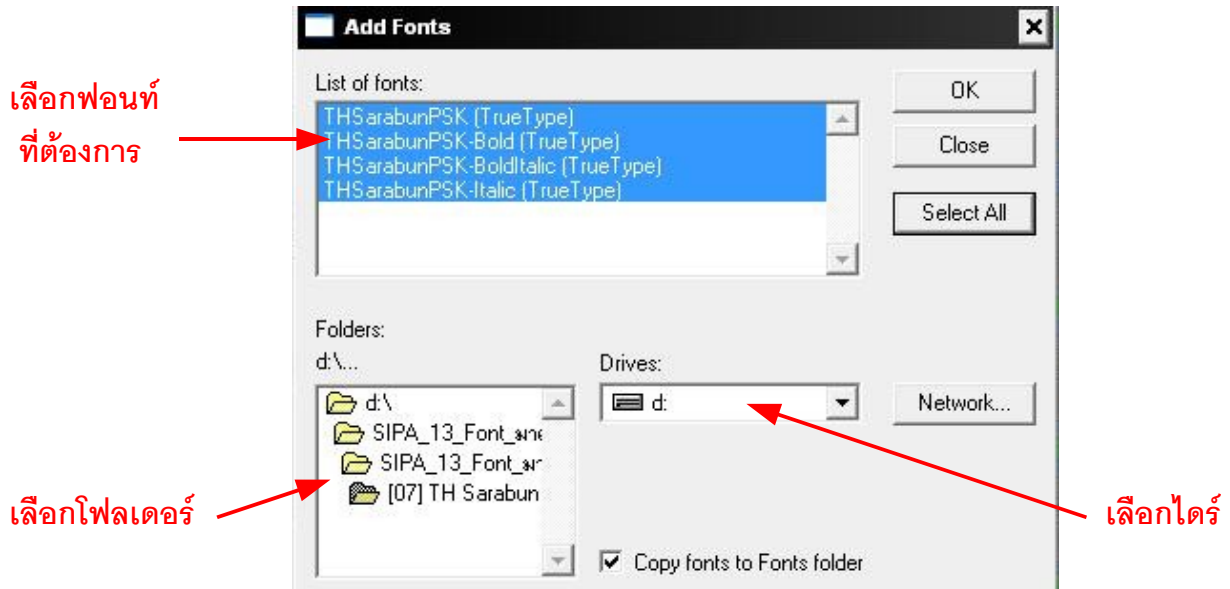
2. กดเข้าไปที่ไอคอน Fonts



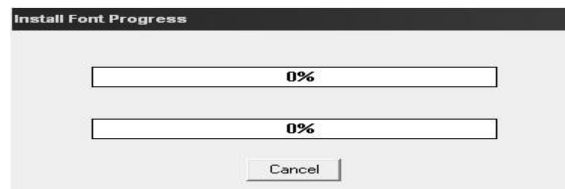
3. ที่แท็บ File ให้เลือกเมนู Install New Font



4. ที่หน้าจอ Add Fonts ให้เลือกไดร์ที่เก็บไฟล์ฟอนท์และเลือกไฟล์เดอร์ของฟอนท์ที่ต้องการ จากนั้นจะมีฟอนท์ให้เลือกที่ลิสต์ด้านบน จึงเลือกฟอนท์ที่ต้องการจะติดตั้งหรือต้องการเลือกทั้งหมดกดปุ่ม Select All



5. รอจนกระทั่งการดำเนินการติดตั้งครบ 100%



6. เปิดโปรแกรมเพื่อใช้งานได้เลยครับ

